



赵鹏飞 实验师
zpf@shu.edu.cn

研究方向

■ 摩擦电纳米发电机

- 微能量收集
- 自供电传感系统

教学课程

■ 讲授课程

- 数控技术
- CAD/CAM

科研成果

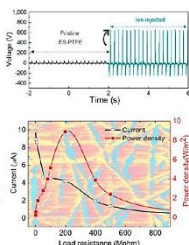
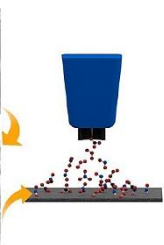
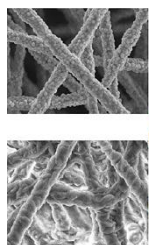
■ 承担课题

- 国自然青年基金
- 重点实验室开放课题

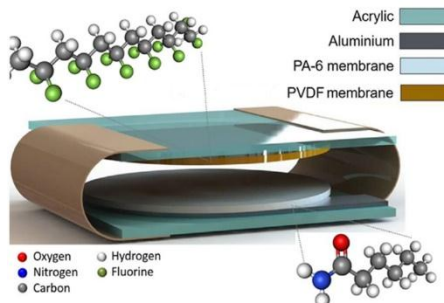
■ 论文与专利

- 发表论文20篇
- 授权专利1项

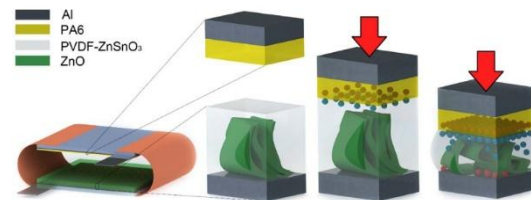
成果展示



电子注入静电纺纱PTFE



摩擦电纳米发电机基础结构



压电增效结构