



位莎 讲师

swei@shu.edu.cn

## 研究方向

- 信号处理与人工智能
- 机械设备故障诊断
- 非线性振动分析与控制

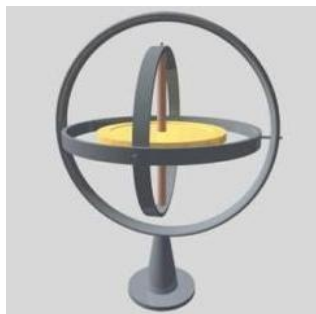
## 学术兼职

- 担任多个国际期刊审稿人
  - Mech. Syst. Signal Process.
  - IEEE Trans. Instrum. Meas.
  - IEEE Sensors Journal

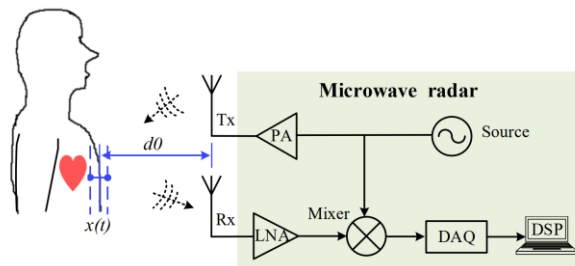
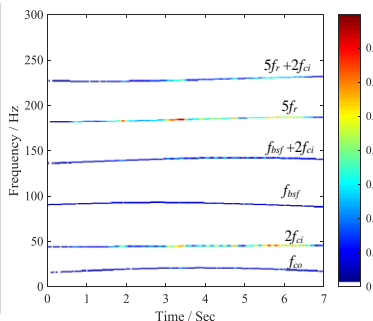
## 科研成果

- 参与课题
  - 国家两机重大专项
  - 国家自然科学基金
- 所获奖励
  - 国家奖学金
  - 上海交通大学优秀毕业生
  - 国际会议最佳论文奖
- 论文与专利
  - 发表学术论文十余篇，其中一区/TOP期刊论文5篇

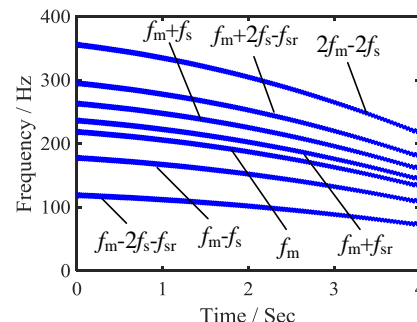
## 成果展示



某卫星陀螺仪轴承保持架故障特征



微波生命体征信号处理



太阳轮磨损故障诊断