



刘梅 副研究员
mliu@shu.edu.cn

研究方向

- 微纳操作
 - 微纳机器人
 - 微纳操作、表征
- 微纳传感
 - 纳米传感器
 - 柔性薄膜传感

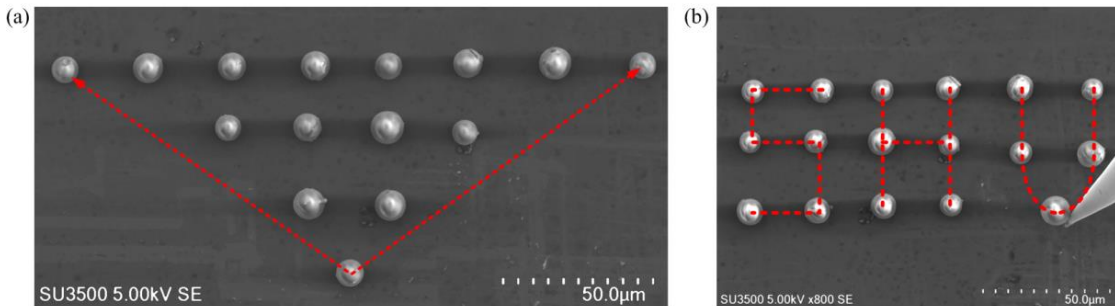
教学课程

- 讲授课程
 - 传感器原理与应用
 - 传感检测与信息处理
 - 微机电系统

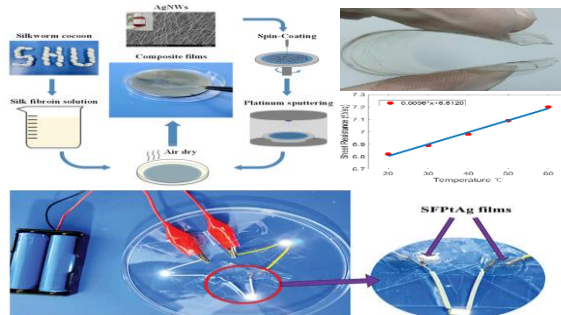
科研成果

- 承担课题
 - 自然科学基金
 - 上海市教委创新项目
- 所获奖励
 - 浦江人才计划
 - 最佳会议论文奖
- 论文与专利
 - 发表论文30篇
 - 授权专利3项

成果展示



微米小球操作



柔性导电薄膜应用