



高同跃 副研究员  
gty@shu.edu.cn

## 研究方向

- 无人机飞行控制与导航
  - 旋翼无人机系统
  - 新型无人机飞控系统
- 卫星惯性组合导航系统
  - 车辆组合导航系统
  - 行人组合导航系统

## 教学课程

- 讲授课程
  - 控制电机
  - 智能车辆导航技术

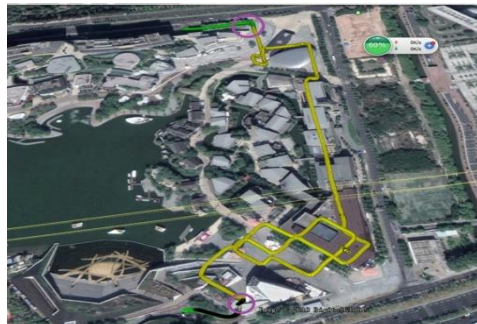
## 科研成果

- 承担课题
  - 新型无人机控制机理与导航
  - 无菌的接管机和封管机系统
- 所获奖励
  - 浙江省科技成果一等奖 (排9)
  - 上海市科技成果一等奖 (排10)
- 论文与专利
  - 发表论文31篇
  - 授权专利4项

## 成果展示



无人机系统



组合导航系统车库轨迹



封管机系统